



akce:

VÝMĚNA POVRCHŮ STÁVAJÍCÍCH POCHOZÍCH PLOCH U OBJEKTU DS KAMENICKÁ

investor:

Statutární město Děčín

místo stavby:

Mírové náměstí 1175/5, Děčín IV-Podmokly, 40502 Děčín

katastrální území:

p.p.č. 1322/1 a 1325/1

č. zakázky:

Děčín

stupeň:

807/2025

zjednodušená technická dokumentace pro výběr zhotovitele

VÝMĚNA POVRCHŮ STÁVAJÍCÍCH POCHOZÍCH PLOCH U OBJEKTU DS KAMENICKÁ

p.p.č. 1322/1 a 1325/1, k.ú. Děčín

ZJEDNODUŠENÁ TECHNICKÁ DOKUMENTACE PRO VÝBĚR ZHOTOVITELE

vypracoval/kontroloval

Ing. Jaromír Matějček

Děčín 09/2025

OBSAH

1. STRUČNÁ TECHNICKÁ ZPRÁVA

1.1 ÚDAJE O STAVBĚ

1.2 ÚDAJE O ZPRACOVATELI DOKUMENTACE

1.3 SEZNAM VSTUPNÍCH PODKLADŮ

1.4 ČLENĚNÍ ODSTRAŇOVANÝCH STAVEB

1.5 ATRIBUTY STAVBY PRO STANOVENÍ PODMÍNEK NAPOJENÍ A PROVÁDĚNÍ ČINNOSTÍ
V OCHRANNÝCH A BEZPEČNOSTNÍCH PÁSMECH DOPRAVNÍ A TECHNICKÉ INFRASTRUKTURY

1.6 PŘEDPOKLÁDANÁ ORIENTAČNÍ NÁKLADY

1.7 POPIS STAVBY

1.7.1. PŘÍPRAVA STAVBY

1.7.2. DEMOLICE

1.7.3. BETONOVÉ OBRUBY

1.7.4. ZPEVNĚNÉ POVRCH

1.8. FOTODOKUMENTACE

2. VÝKRESOVÁ ČÁST

1.1 ÚDAJE O STAVBĚ

a) název stavby

VÝMĚNA POVRCHŮ STÁVAJÍCÍCH POCHOZÍCH PLOCH U OBJEKTU DS KAMENICKÁ

b) místo stavby (kraj, katastrální území, parcelní čísla pozemků, u budov adresa a čísla popisná, výčet pozemků s právem zákonné služebnosti, parcelní čísla pozemků zařízení staveniště)

- Ústecký kraj
- Statutární město Děčín
- katastrální území Děčín
- p.p.č. 1322/1 a 1325/1

1.2 ÚDAJE O ZPRACOVATELI DOKUMENTACE

stavební část:

Ing. Jaromír Matějčíček

IČ: 69288895, DIČ: CZ7402142385

Růžová 2220, 405 02 Děčín

ČKAIT: 0401762

autorizovaný inženýr v oboru pozemní stavby

1.3 SEZNAM VSTUPNÍCH PODKLADŮ

- fotodokumentace
- výpis z katastru nemovitostí
- prohlídka staveniště
- zaměření stavby
- fotodokumentace
- dokumentace skutečného provedení stavby

1.4 ČLENĚNÍ ODSTRAŇOVANÝCH STAVEB

- stavba nebude členěna

1.5 ATRIBUTY STAVBY PRO STANOVENÍ PODMÍNEK NAPOJENÍ A PROVÁDĚNÍ ČINNOSTÍ V OCHRANNÝCH A BEZPEČNOSTNÍCH PÁSMECH DOPRAVNÍ A TECHNICKÉ INFRASTRUKTURY

a) hloubka stavby

- 190 mm – hloubka odstraňovaných vrstev

b) výška stavby

- 0 m

c) předpokládaná kapacita počtu osob ve stavbě

- bezpředmětné

d) plánovaný začátek a konec realizace stavby

- předpokládaný termín zahájení demolice:

12/2025

1.6 PŘEDPOKLÁDANÁ ORIENTAČNÍ NÁKLADY

Cena (plocha 71 m²)

250 tis. Kč + DPH

- bude upřesněno rozpočtem

1.7 POPIS STAVBY

1.7.1. PŘÍPRAVA STAVBY

- před zahájením stavby bude vyznačen rozsah stavby
- budou provozovatelem předány všechny trasy inženýrských sítí ve vyznačeném prostoru
- v případě kolize s IS budou provedeny kopané příčné sondy pro ověření kolize

1.7.2. DEMOLICE

- budou odstraněny stávající vrstvy až na úroveň - 0,190 m
- budou odstraněny stávající betonové obruby mezi stávající betonovou dlažbou a mlatovým povrchem (délka 10 m)
- vykopaný materiál bude odvezen na skládku odpadů
- základová pláň bude urovňována a zhutněna
- navrhovaná pláň bude totožná se současnou nosnou vrstvou dle PD skutečného provedení

1.7.3. BETONOVÉ OBRUBY

- budou založeny nové betonové obruby
- betonové obruby 50/200/500-1000
- betonové obruby budou uloženy do betonového lože C 16/20
- celková délka cca 41 m

1.7.4. ZPEVNĚNÉ POVRCH

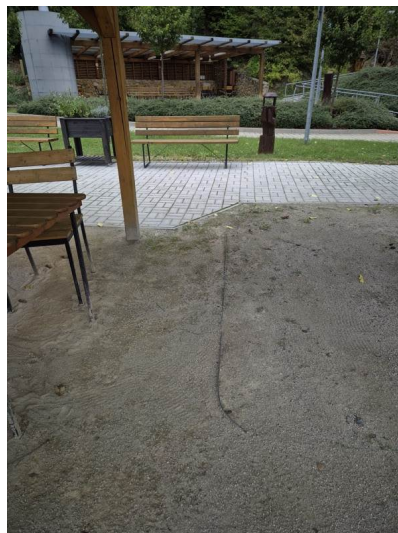
- budou provedeny jednotlivé vrstvy navrhované skladby

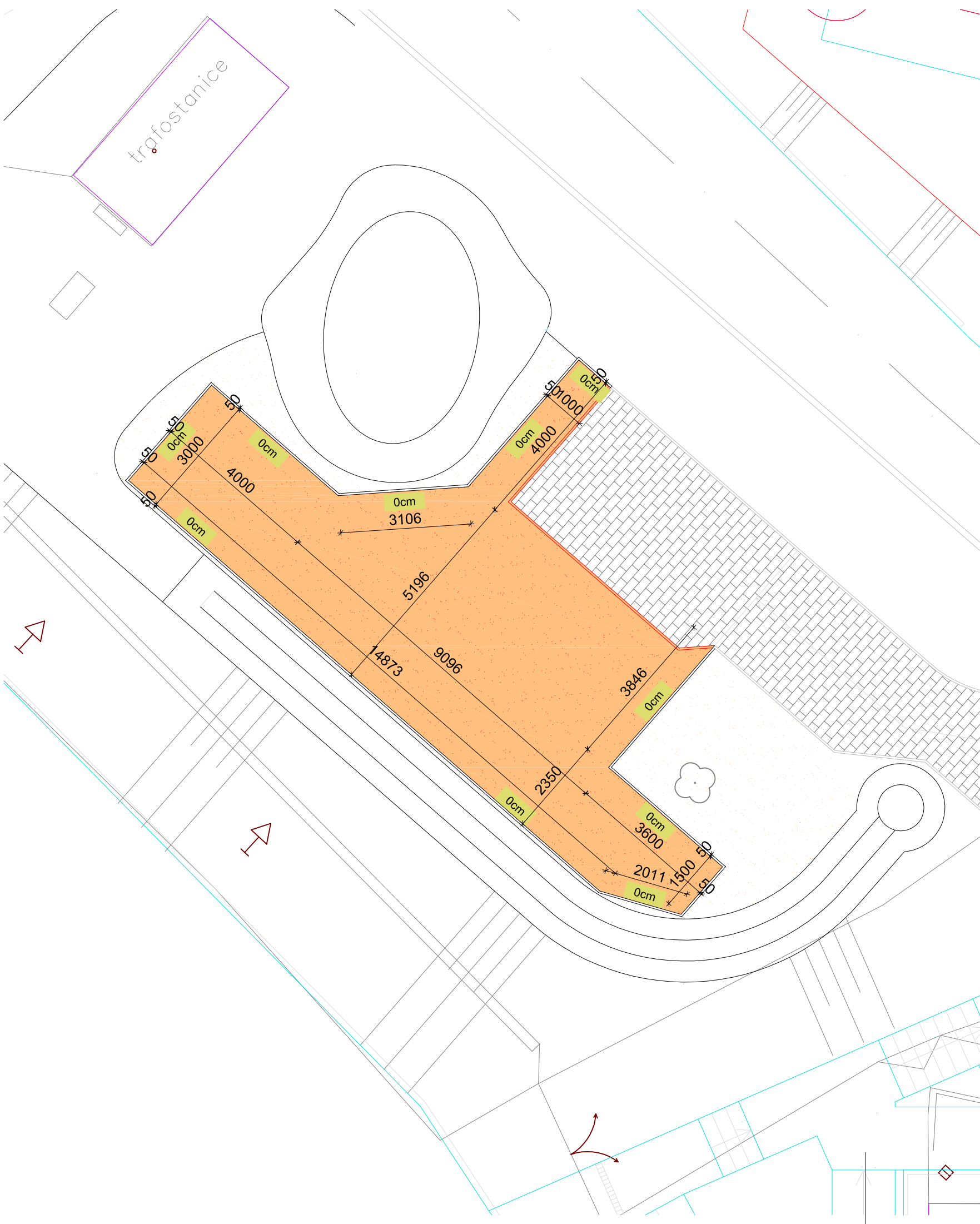
60	mm	DL	BETONOVÁ DLAŽBA barva šedá, tvar cihla
40	mm	L	LOŽNÁ VRSTVA drcené kamenivo, fr. 4-8 mm
90	mm	ŠD	NOSNÁ VRSTVA drcené kamenivo, fr. 16-32 mm

150	mm	ŠD	NOSNÁ VRSTVA – PŮVODNÍ VRSTVA BUDE PONECHÁNA drcené kamenivo, fr. 32-63 mm
-----	----	----	---

- betonová dlažba bude položena v souladu s technologickým předpisem výrobce
- spáry budou zasypány křemičitým pískem
- dlažba bude zhutněna hutnicí deskou s pryžovou podložkou
- spoje pod úhlem budou provedeny řezem
- celková plocha betonové dlažby 71 m²

1.8. FOTODOKUMENTACE





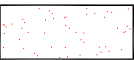
LEGENDA



STÁVAJÍCÍ MLATOVÝ POVRCH



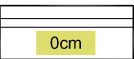
STÁVAJÍCÍ ZELETŇ/ZATRAVNĚNÉ PLOCHY



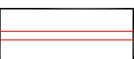
ODSTRAŇOVANÉ MLATOVÉ PLOCHY
VČETNĚ JEDNOTLIVÝCH VRSTEV, PLOCHA 71 m²



NAVRHOVANÁ BETONOVÁ DLAŽBA
PLOCHA 71 m²



NOVÉ BETONOVÉ OBRUBY 50/200, dl.41,00 m



S NAVRHOVANÝM NÁŠLAPEM 0 cm
ODSTRAŇOVANÉ BETONOVÉ OBRUBY
DÉLKA 10 m

POZNÁMKA

- PLOCHA BUDE PŘED ZAHÁJENÍM STAVEBNÍCH PRACÍ VYZNAČENA
- BUDOU ODSTRANĚNY JEDNOTLIVÉ SKLADEBNÉ VRSTVY (MLATOVÁ VRSTVA, PODKLADNÍ ŠTĚRKOVÁ PLOCHA) NA POŽADOVANOU VÝŠKOVOU ÚROVEŇ - 0,190 m
- PLOCHA BUDE POROVNÁNA A ZHUTNĚNA
- BUDOU ZALOŽENY NOVÉ BETONOVÉ OBRUBY 50/200/500-1000 DO BETONOVÉ LOŽE C 16/20
- NÁSLEDNĚ BUDOU PROVEDENY NOVÉ VRSTVY DLE NAVRHOVANÉ SKLADBY

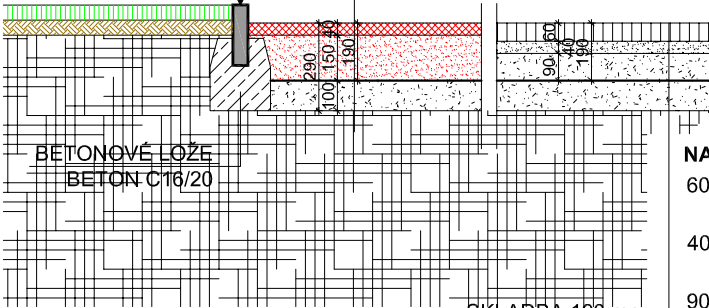
SKLADBY

M 1:25

STÁVAJÍCÍ SKLADBA

40 mm	MLATOVÁ HUTNĚNÁ VRSTVA
150 mm L	DRCENÉ KAMENIVO fr. 0-8 mm, PÍSKOVEC
	LOŽNÁ VRSTVA
	DRCENÉ KAMENIVO fr. 0-32 mm
100 mm ŠD	NOSNÁ VRSTVA
	ŠTĚRKOVÁ VRSTVA fr. 32-63 mm
	ZHUTNĚNÉ PODLOŽÍ Edef 45 Mpa, STÁVAJÍCÍ


BET. ZAHRADNÍ OBRUBA
50/200/1000
+0,060-VODICÍ LINIE



NAVRHOVANÁ PLÁŇ

NAVRHOVANÁ SKLADBA

60 mm DL	BETONOVÁ DLAŽBA
	BARVA ŠEDÁ, TVAR CIHLA
40 mm L	LOŽNÁ VRSTVA
	DRCENÉ KAMENIVO fr. 4-8 mm
90 mm ŠD	NOSNÁ VRSTVA
	ŠTĚRKOVÁ VRSTVA fr.16/32 mm
150 mm ŠD	NOSNÁ VRSTVA - PŮVODNÍ
	ŠTĚRKOVÁ VRSTVA fr.32/63 mm
	ZHUTNĚNÉ PODLOŽÍ Edef 45 Mpa, STÁVAJÍCÍ

Odpovědný projektant: Ing. Jaromír Matějčíček		Vypracoval: Ing. Jaromír Matějčíček Vítek Dočekal		 ING. JAROMÍR MATĚJČÍČEK IČ: 69288895 sídlo: Růžová 220, 405 02 Děčín t: +420 412 517 295 m: +420 724 556 686 e-mail: matejcek@nordarch.cz w: www.nordarch.cz	
Investor: Statutární město Děčín Mírové náměstí 1175/5, Děčín IV-Podmokly, 405 02 Děčín		Formát: 2/A4		Datum: 09/2025	
Místo: p.p.č. 1322/1 a 1325/1, k.ú. Děčín		Datum revize: ...		Měřtko: 1:100/1:25	
Stavba: VÝMĚNA POVRCHŮ STÁVAJÍCÍCH POCHOZÍCH PLOCH U OBJEKTU DS KAMENICKÁ p.p.č. 1322/1 a 1325/1, k.ú. Děčín		Stupeň: VÝBĚR ZHOTOVITELE		Č.pare.: Zak. č.: 807/2025	
Stavební objekt: ...		Č.části PD: C		Č.v.: PŘÍLOHA č.1	
Profese: C. SITUAČNÍ VÝKRESY					
Výkres: SITUAČNÍ VÝKRES					